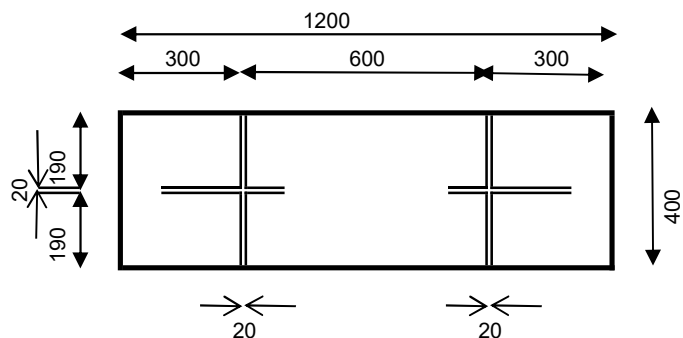


DEWAHKK DECKEN-WAND-HEIZ-KÜHL-KÖRPER



Füllung : Kalk Sand Zement
 Glasfaser +Netz
 Wärmeleitfähigkeit 1,1 W/m/K
 Befestigung: Schienensystem

DEHWAHKK	a	b	c	A	Rohr	Gewicht	Rohr	Rohr d	1 Heiz/kühlkreis max.100-110m
Einheit	mm	mm	mm	m ²	lfm	kg	lfm/m ²	mm	11Stk DEWAHKK a`88m
1200/400	1200	400	30	0,48	8	11	16	16x2	Anbindeleitungen max.12m

PHYSIKALISCHE LEISTUNG bei Bedienungn

Rohrlänge	Δt	Volumenstrom	°C VL RL	t mittel°C	t Raum°C	Leistung
lfm/m ²	K	l/min/h				
16	8,5	1,8/108	HEAT 35/28	31	22	195 W/m ²
16	4,5	1,8/108	COOL 16/20	18	24	102 W/m ²