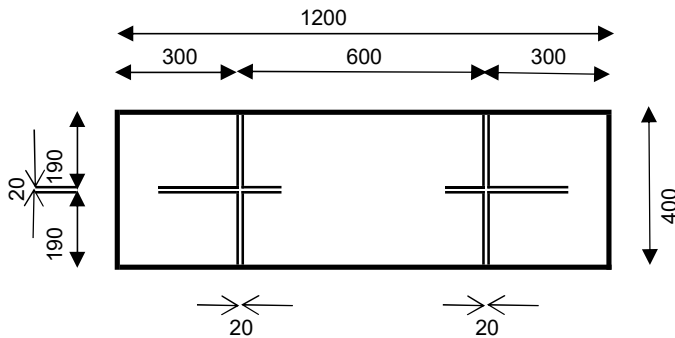
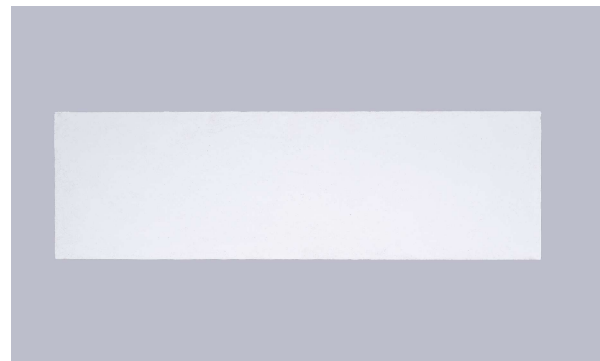
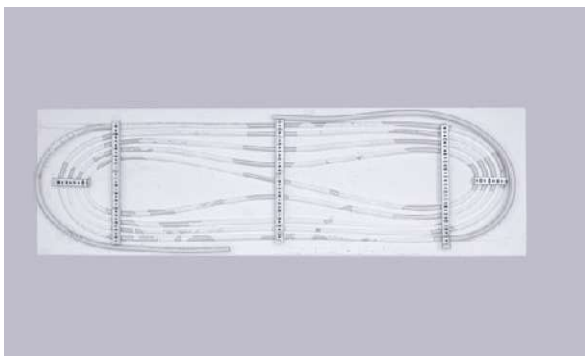


# Wand-Decke-Heiz-Kühl-Körper(WHK)



Fertige Oberfläche : Kalk Sand Zement  
 Glassfaser +Netz

Befestigung: Schienensystem



WHK	a	b	c	A	Rohr	Gewicht	Rohr	Rohr d
Einheit	mm	mm	mm	m <sup>2</sup>	lfm	kg	lfm/m <sup>2</sup>	mm
1200/400	1200	400	30	0,48	10	12	20	16x2

## Leistungsaufnahme bei Bedienung

Rohrlänge	Δt	Volumenstrom	°C VL RL	t mittel°C	t Raum°C	Leistung
lfm/m <sup>2</sup>	K	l/min				
24	8	2,1	HEAT 35/27	31	22	292 W/m <sup>2</sup>
24	4,1	2,1	COOL 16/20	18	24	150 W/m <sup>2</sup>